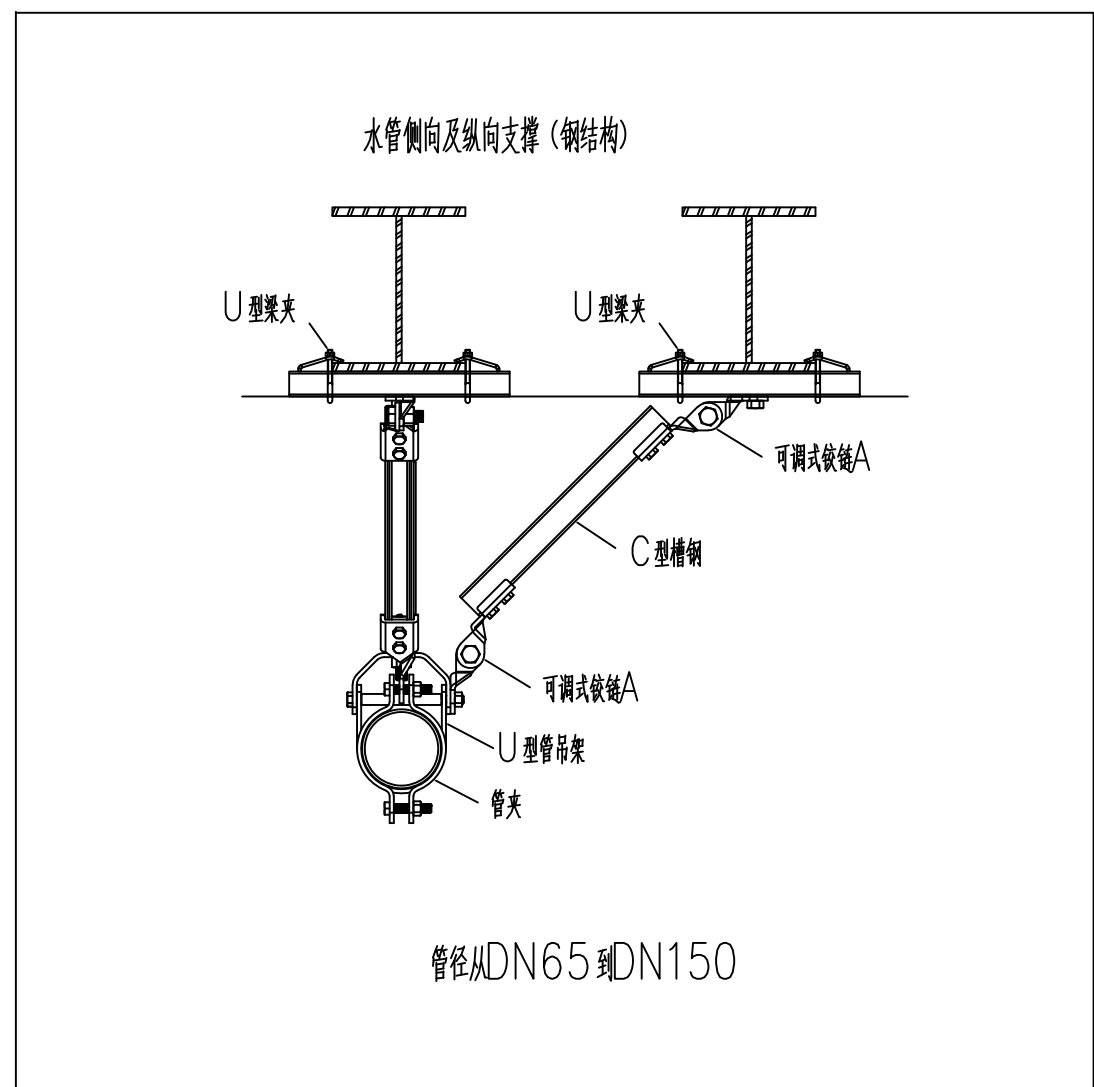
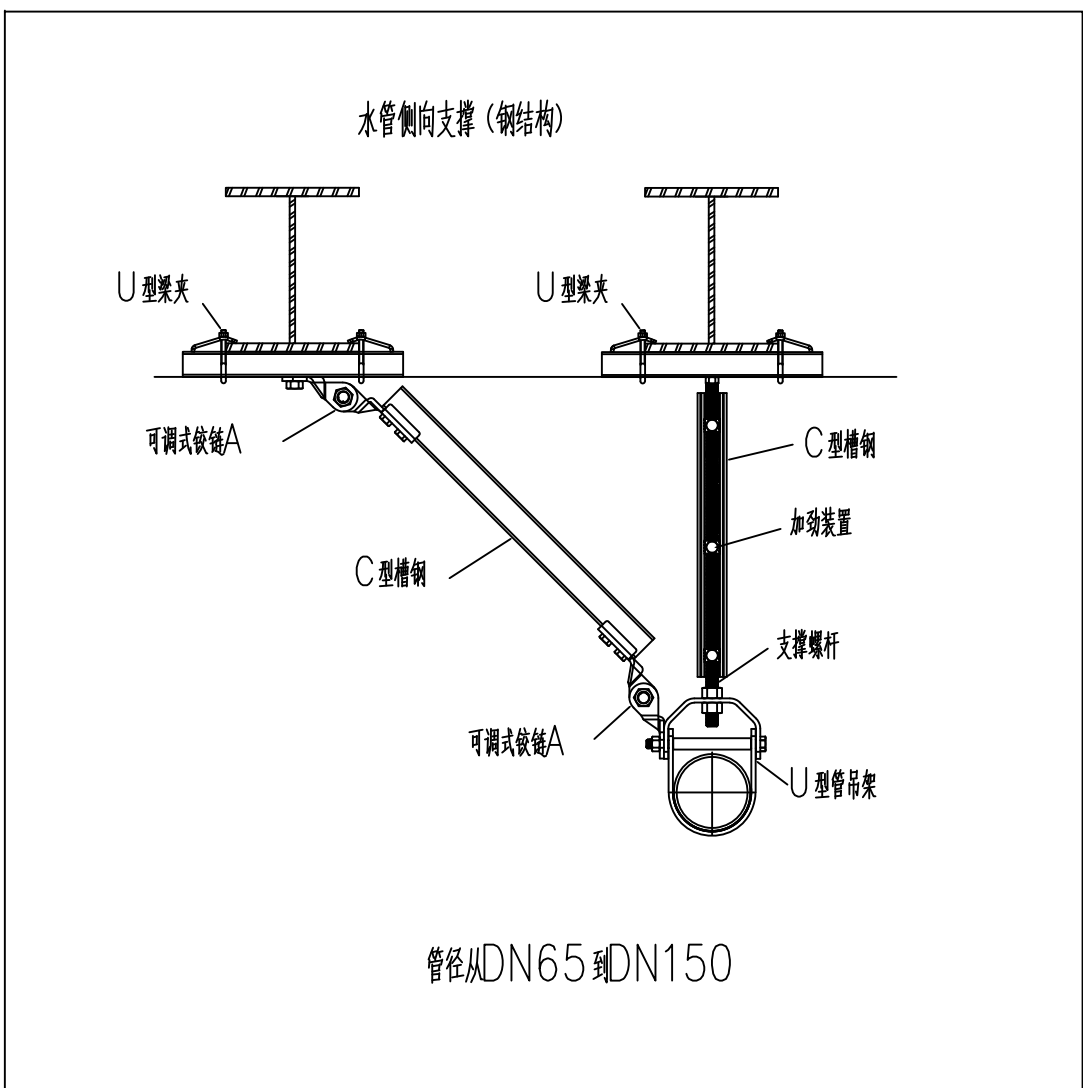
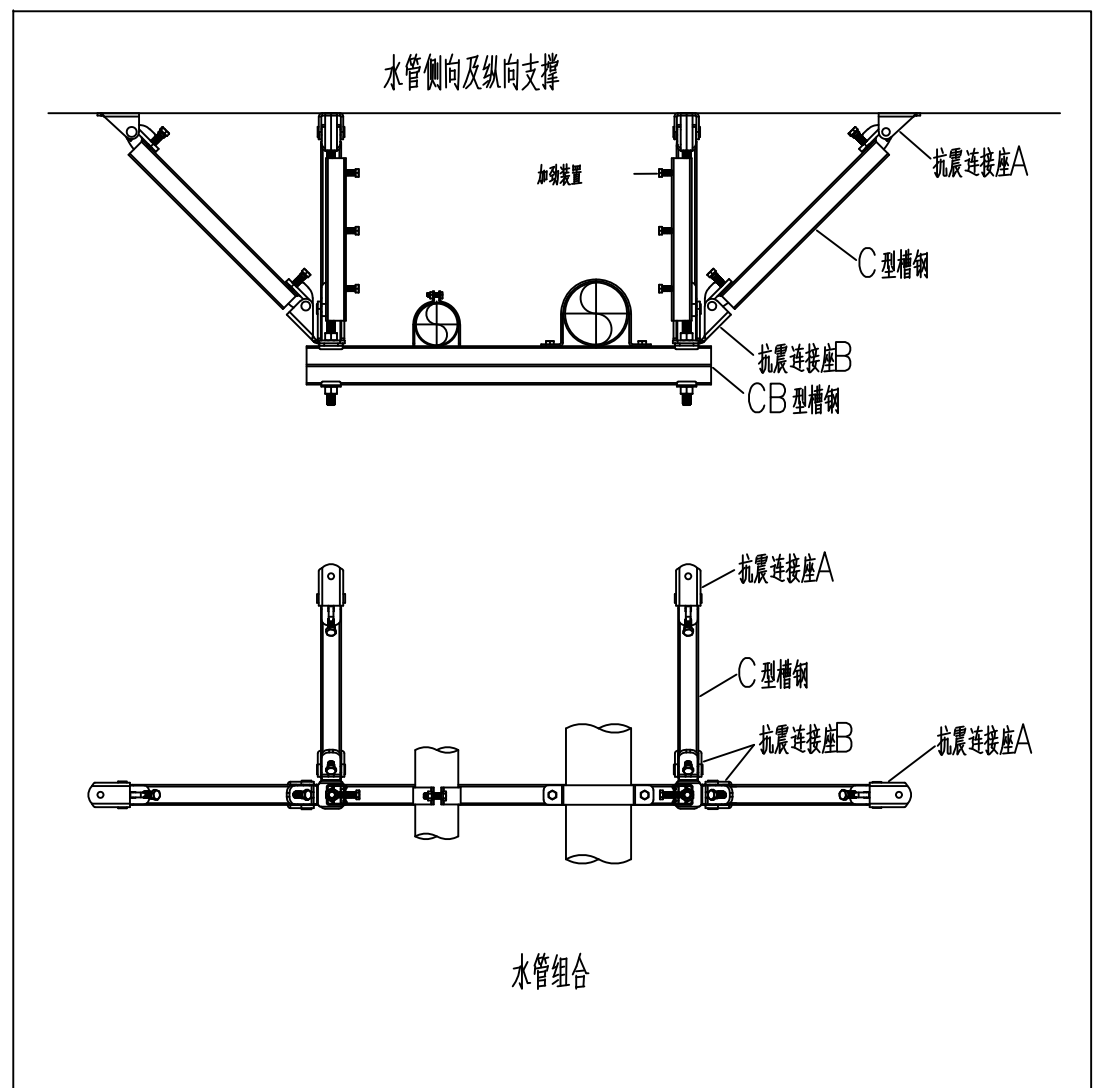
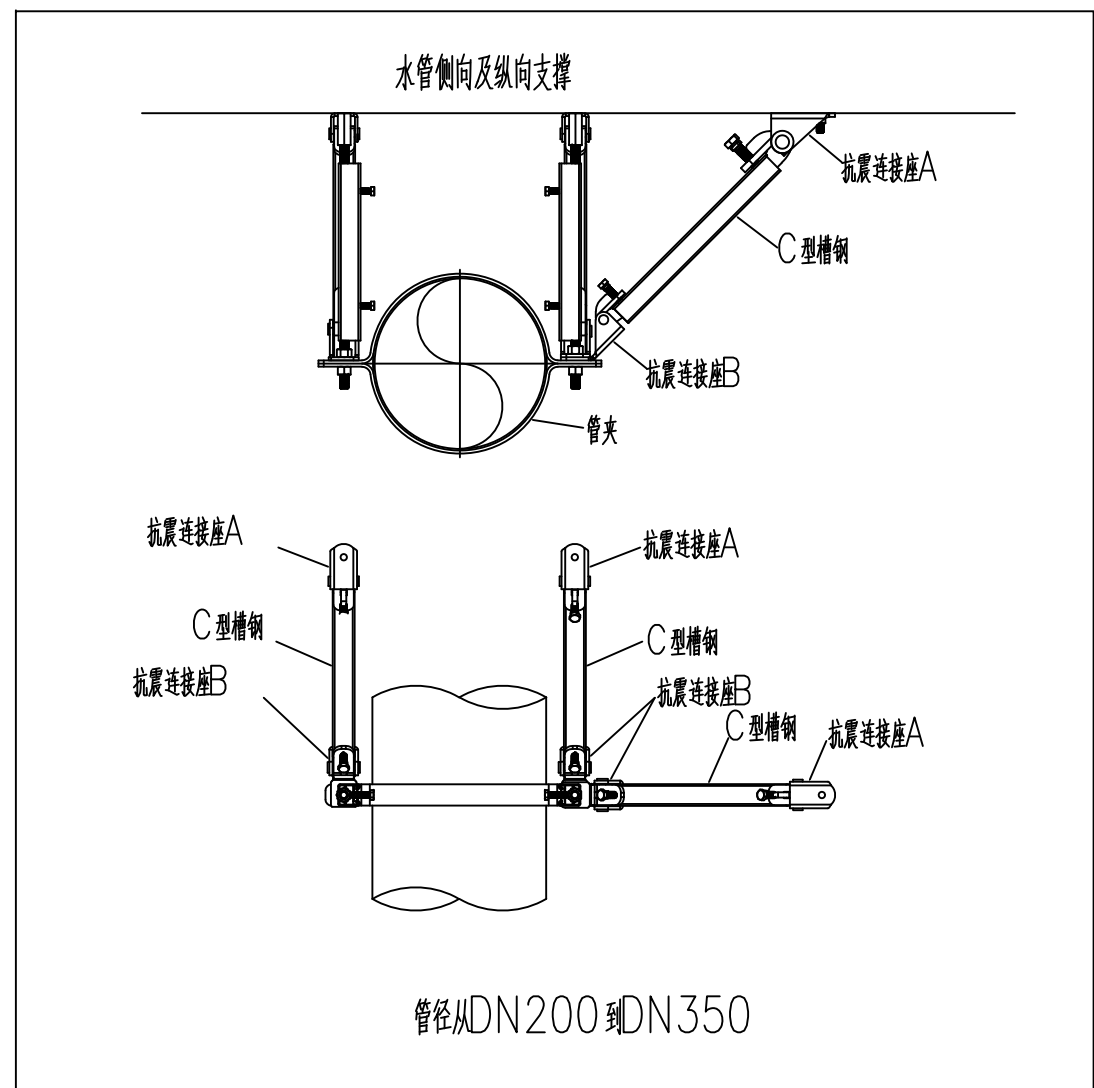
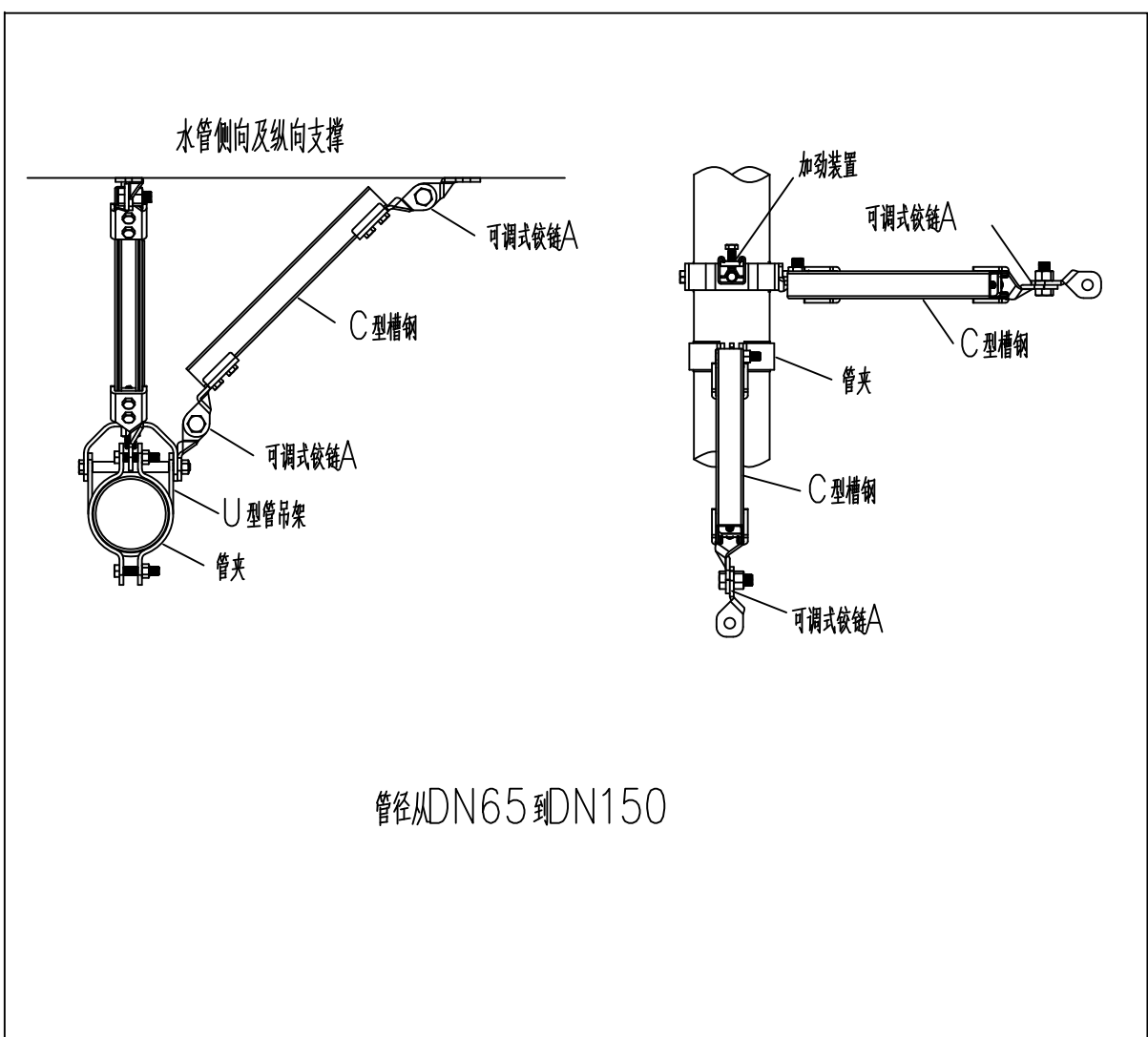
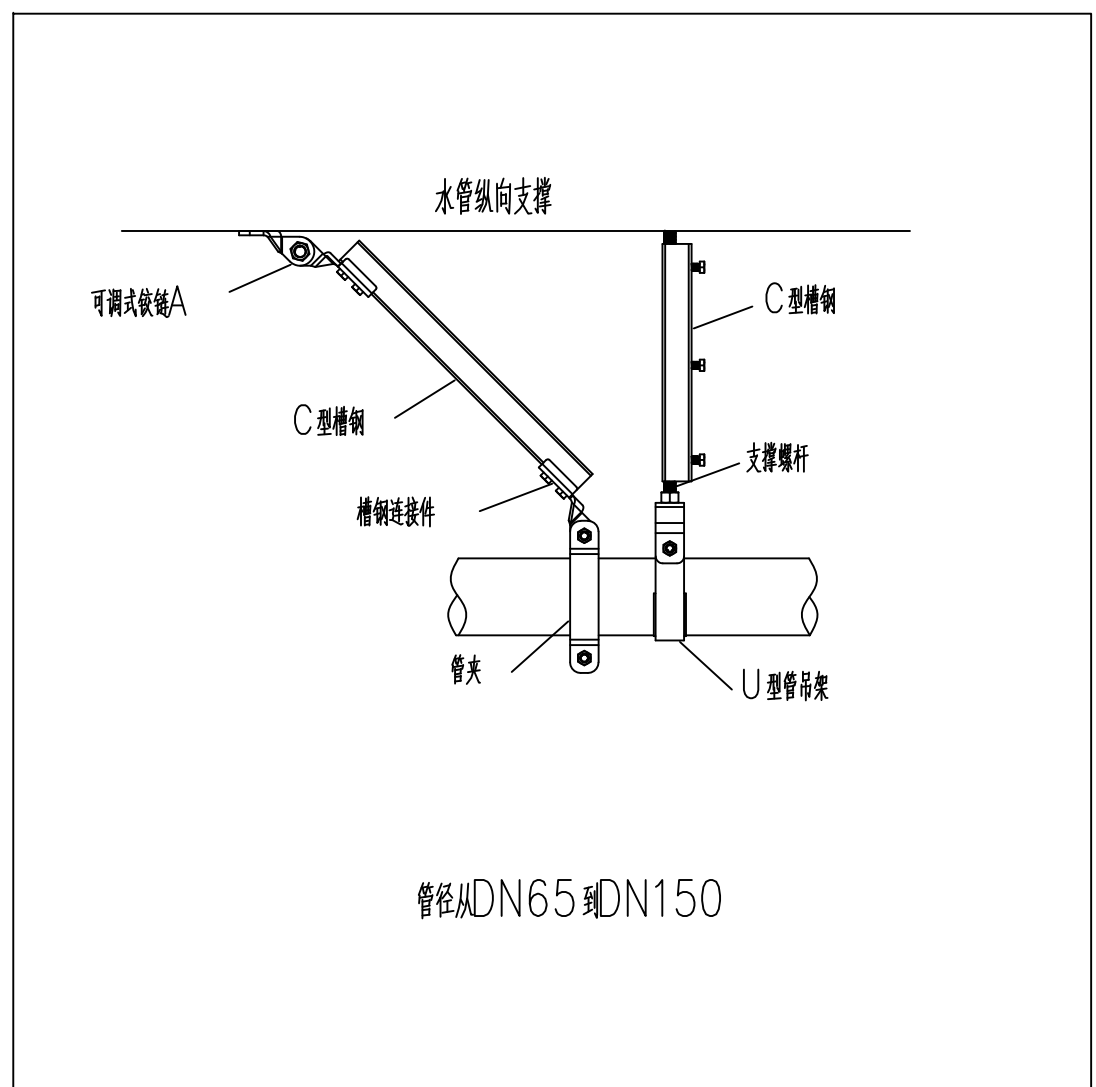
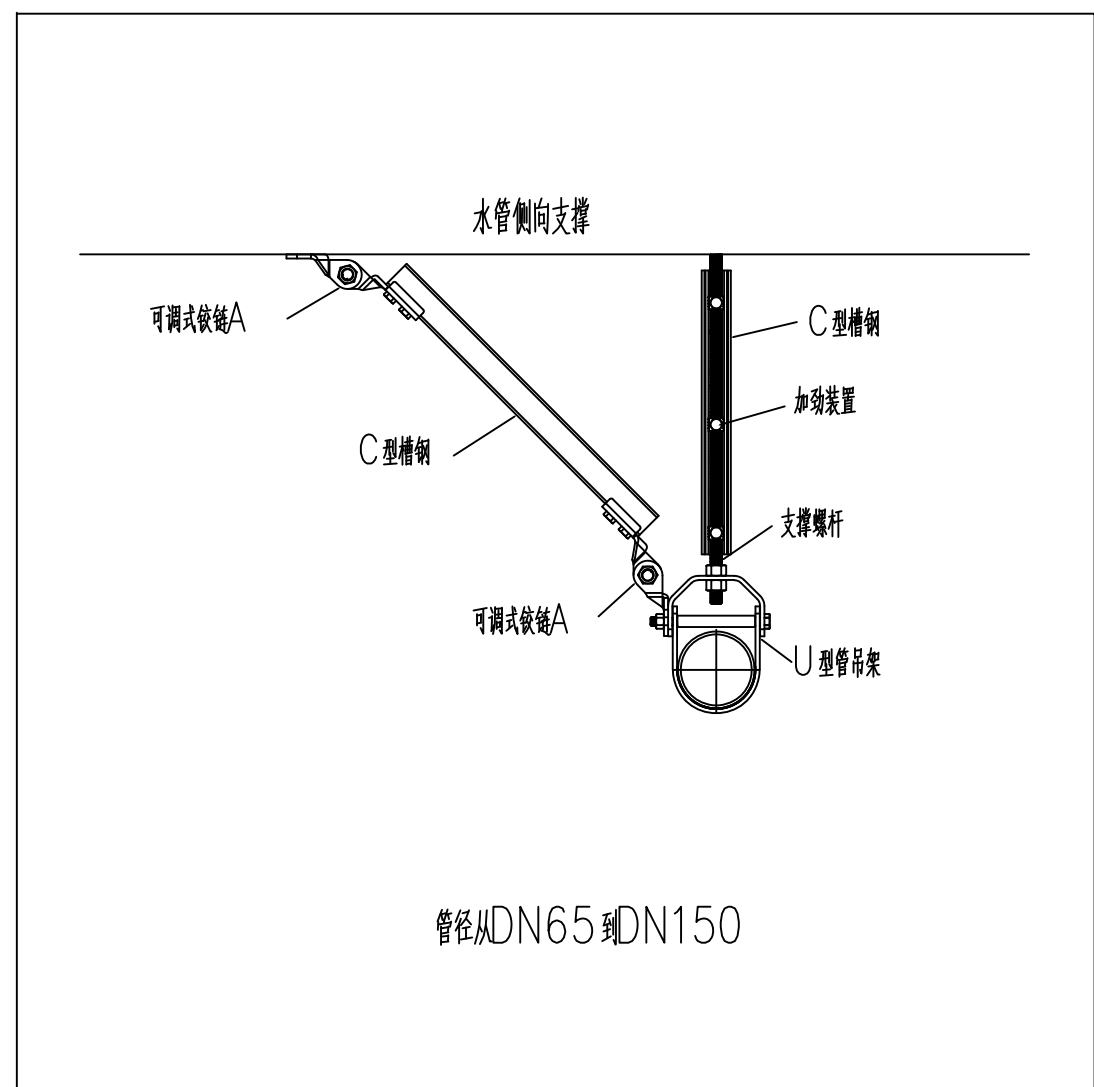



机电工程抗震专篇说明（给排水专业）

安装示意图如下：



注：本文件版权归SOPO所有，除非得到SOPO书面授权，否则本文件的任何内容均不得复制或泄露给其他个人和团体或用于其他目的。
THIS DOCUMENT IS THE PROPERTY OF SOPO. NO PART OF THIS DOCUMENT SHALL BE REPRODUCED OR DISCLOSED TO OTHERS OR USED FOR ANY PURPOSE WHATSOEVER EXCEPT WITH THE PRIOR WRITTEN PERMISSION OF SOPO.

<div>江苏索普工程科技有限公司</div> <div>Jiangsu SOPO Engineering Technology CO. LTD.</div>						<div>2024 镇江 ZHENJIANG</div>		<div>江苏索普化工股份有限公司 松协冰箱厂库房改造</div>	
设计人 DESIGNED		2024. 08. 11	施工图设计说明 (机电工程抗震)			主项名称 UNIT	丁类仓库		
校核人 CHECKED		2024. 08. 11				设计阶段 PHASE	施工图		
审核人 REVIEW		2024. 08. 11				图号 DWG. NO.	202401-100-W02/0		
审定人 APPROVE	/	/				版本 REV.	0		
专业负责人 DISCIPLINE		2024. 08. 11							
项目负责人 MANAGER		2024. 08. 11	专业 SPECI.	给排水	比例 SCALE	/	第 1 张 SHEET	共 1 张 TOT.	